

革新的な身体測定ツール“Styku”

カラダを測定するために何を使っていますか？体重計？それとも体組成計？
スタイクは簡単な操作でカラダのあらゆる方向のデータをスキャンして作成した3Dモデルを利用してカラダの状態をひと目で認識させることができる画期的な3Dボディスキャナーです。
カラダの状態が一目で分かることで日々のワークアウトがよりいっそう充実したものになります。

全く新しい体験「カラダの見える化」

30秒間で撮影した、全方向600以上の赤外線画像から3Dモデルを組み立て、メジャーで計測するよりも正確かつ客観的な測定を可能に。

たった30秒。手軽な測定

ターンテーブルが1回転する30-40秒の間で測定が可能。



過去の自分と今の自分を比べる

Stykuを使えば今の自分の体型がわかるだけでなく、過去の体型と並べたり、画像を重ねて比較することでどの部分がどう変化したのか、はっきりと理解することが出来ます。数字では表せないカラダの変化をビジュアルでお伝えするのが特徴です。

簡単！測定の3ステップ



STEP 1

お客様情報を入力していただきます。



STEP 2

ターンテーブルに立ち、腕を30度に開きます。自動で測定を開始し30秒で終了します。



STEP 3

体重や体脂肪率はもちろん、各部位の周囲長や容積、面積測定といったデータを30秒で検出、タブレット等でご覧いただけます。また、今までの推移等も見ることが可能。

こんな方にオススメです

- 体重計の数字にストレスを感じている方
- トレーニング効果を目で実感したい方
- 自分の“カラダ”の状態を見える化したい方
- “カラダ”の変化をミリ単位で正確に知りたい方

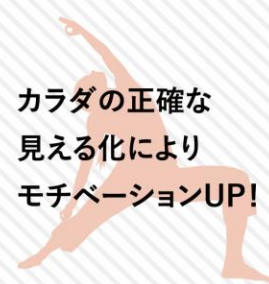


スタイクで計測



正確なデータが分かる

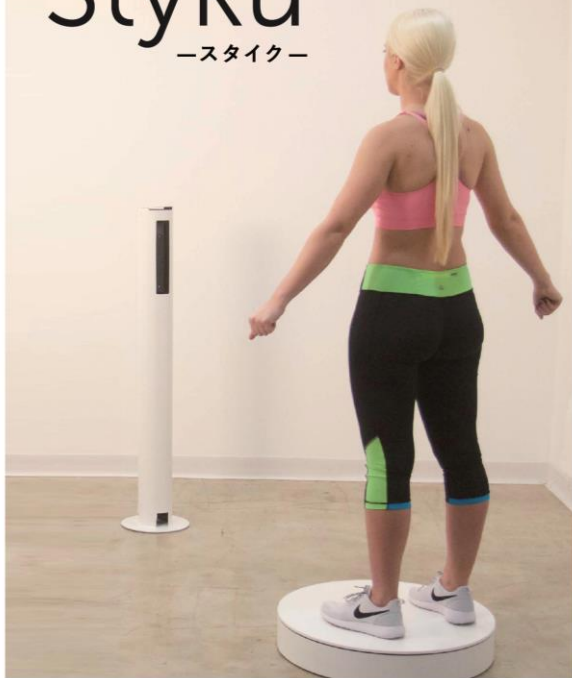
カラダの正確な見える化によりモチベーションUP!



3Dボディースキャナー

体重よりも体型が重要！
体型を見える化する
新感覚ツール

Styku
—スタイク—



THE #1 RATED
PROFESSIONAL
3D BODY SCANNER
IN THE WORLD.

3Dスキャナーでカラダの変化を見える化する
革新的な身体測定ツール



よくある質問

Q1:どんなデータが見られますか？

以下のデータを「30秒」の測定時間で見える化します。



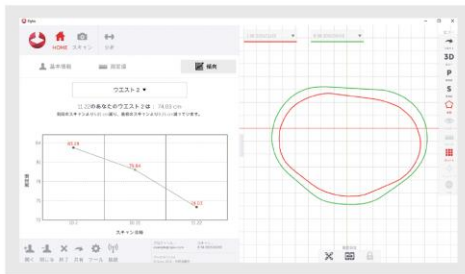
- ・体重・体脂肪量・除脂肪量・体脂肪率・BMI・部位別周囲長
- ・部位別体容積・部位別体面積・基礎代謝量
- ・ウエストヒップ比
- ・目標設定(1日の摂取エネルギー量の目安、運動量)・比較評価

Q2:測定の時の服装は？

トレーニングウェアのままで大丈夫です。

Q3:過去のデータも見られますか？

過去のデータはクラウド上に保管されています。(セキュリティは万全に管理されています)見たい情報の推移を見て、比較ができるので、トレーニングの効果を実感できます。



— 測定のポイント —

適切な衣類の着用

Stykuはカラダの周囲長から体組成と脂肪量を算出するため、ヨガパンツなど身体のラインがはっきりと出る衣服を着用します。

*リフレクター(反射材)が使われていない衣服を使用ください(ランニング用ウェアに多くあります)

*赤外線を反射する素材ではないか確認ください

<その他>



髪型

ストレートで艶の多い髪に赤外線が反射してうまく計測が出来ない場合があります。髪を結ぶか水泳キャップを着用して測定ください。



化粧品

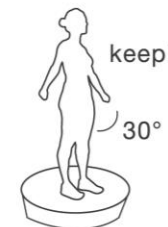
日焼け止めや化粧水等に赤外線を防ぐ成分を含むものがあり、測定結果に影響が出る場合があります。そのような成分を含む化粧品の使用をなるべく避けるようお願いします。

測定時の姿勢

腕を斜め30度に広げ、手は力を入れずリラックスした状態で拳を握ってください。「手を軽く握る」「手のひらを下向きにする」「静止」が正しい姿勢です。

30秒間カラダを動かさない

正確な測定結果を得るため、測定中(30秒間)は喋らず、動かないでください。動き始めから停止するまで腕を動かさないように意識をしてください。



初回
限定

測定+カウンセリング+
パーソナルトレーニング

60分

税込

3,240円

詳しくはフロントまでお問い合わせください。